

Affreschi & wallpaper

Il décor si moltiplica

85M²

Ficus lyrata

WALLPAPER D'AUTORE

La carta Pink&Rose nasce nel 1890 dall'estro creativo di William Morris e nobilita l'atmosfera di questo palazzo tutelato dalla Sovrintendenza. Quest'ala è rimasta disabitata per oltre 30 anni: scopri tutto a pag. 55.



MUSICA

Inquadra il QR Code e sfoglia questa casa ascoltando 'I pomeriggi' di Giorgio Poi.

{ SCUOLA DI STILE }

[NEO-RÉTRO]

AVRESTI PENSATO DI AGGIUNGERE A UN SOFFITTO AFFRESCATO UNA CARTA ULTRA DECORATIVA? EPPURE LA SOLUZIONE HA DATO CHARME A QUESTA CASA, PIENA DI IDEE DA COPIARE



Valentina e Marco, entrambi professionisti, vivono qui insieme alla loro gattina Neve.

TRILOCALE A MILANO

Basta addomesticare un luogo seguendo i nostri più profondi desideri per trovarci finalmente a casa. Valentina e Marco avevano acquistato questo appartamento del 1910 qualche anno fa e nonostante l'attenta ristrutturazione capitanata da Valentina stessa, che ha salvato tutte le preesistenze, l'interno alla fine era rimasto incompiuto. «È vero, il progetto non ha avuto gli esiti sperati: non lo sentivo mio. Con Grazia di Atypique Design Studio, stile e atmosfera sono stati completamente rivoluzionati!».

[LE SCELTE FATTE] Gli spazi hanno richiesto mobili su misura, integrati con un mirato progetto colore a pezzi di design nordico o vintage.

[IL TOCCO DI STILE] Gli alti soffitti istoriati hanno suggerito le carte di William Morris che si ripetono in una moltiplicazione... decorativa.



DETTAGLI OK:
 gli infissi
 rifatti in legno
 lasciati a vista
 senza tende;
 l'applique in
 verticale tra
 le finestre.

MISE EN PLACE Valentina adora organizzare cene e ospitare gli amici. Grazie ha allestito la tavola con i suoi piatti del cuore.



UNA STORIA AFFASCINANTE

Il palazzo ha un'origine interessante: apparteneva a una ricca famiglia milanese che nei primissimi del '900 possedeva una fabbrica di ceramica che si trovava negli spazi antistanti al palazzo e che oggi non esiste più. Questi appartamenti erano destinati all'abitazione degli impiegati. L'ala in cui hanno acquistato Valentina e Marco è stata disabitata per oltre trent'anni: le opere di ristrutturazione sono perciò risultate piuttosto impegnative, perché volte alla valorizzazione del tessuto storico della casa.

[HO IMPARATO CHE] «La casa può assumere quella atmosfera soffusa che desideri partendo dai colori. Anche a tavola, dove dei calici a forma di fiore vivificano i rosa polverosi» dice Grazia.

| SHOPPING LIST |

Nella foto sopra: PIATTI decorati Kintsugi [Seletti] e bianchi [Villeroy&Boch]. BICCHIERI colorati Petalo C181 in vetro fatto a mano, a Venezia [Casarialto da € 355 il set da 4]. POSATE Royal e ALZATINA Madame, tutto [Sambonet]. TOVAGLIA Eden in lino e TOVAGLIOLI [Borgo delle Tovaglie]. cucina [Ballabio Cucine], tavolo e sedie Bok [Ethnicraft].

Spirito Seventies CARATTERE NUOVO

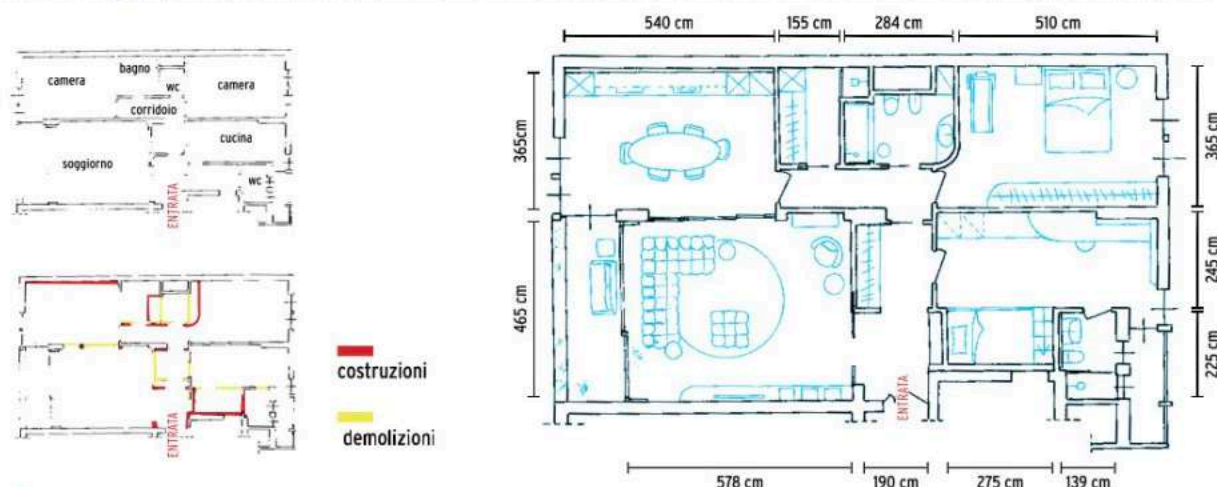
[TRILOCALE]

COME 'TRASPORTARE NEL PRESENTE' UN APPARTAMENTO ANNI '70, SENZA TRADIRE LA SUA ORIGINE? STUDIO PISK HA GIOCATO DI ECHI STILISTICHE: LE RIGHE, IL MARRONE, I TOCCHI GIALLO SENAPE... E UN DIVANO-ICONA (IL CAMALEONDA DI MARIO BELLINI) NATO PROPRIO NEL 1970



Alina, docente di giurisprudenza originaria della Siberia, vive in questa casa milanese ristrutturata da Studio Pisk con il marito, i due figli e la simpaticissima corgi Adelina.

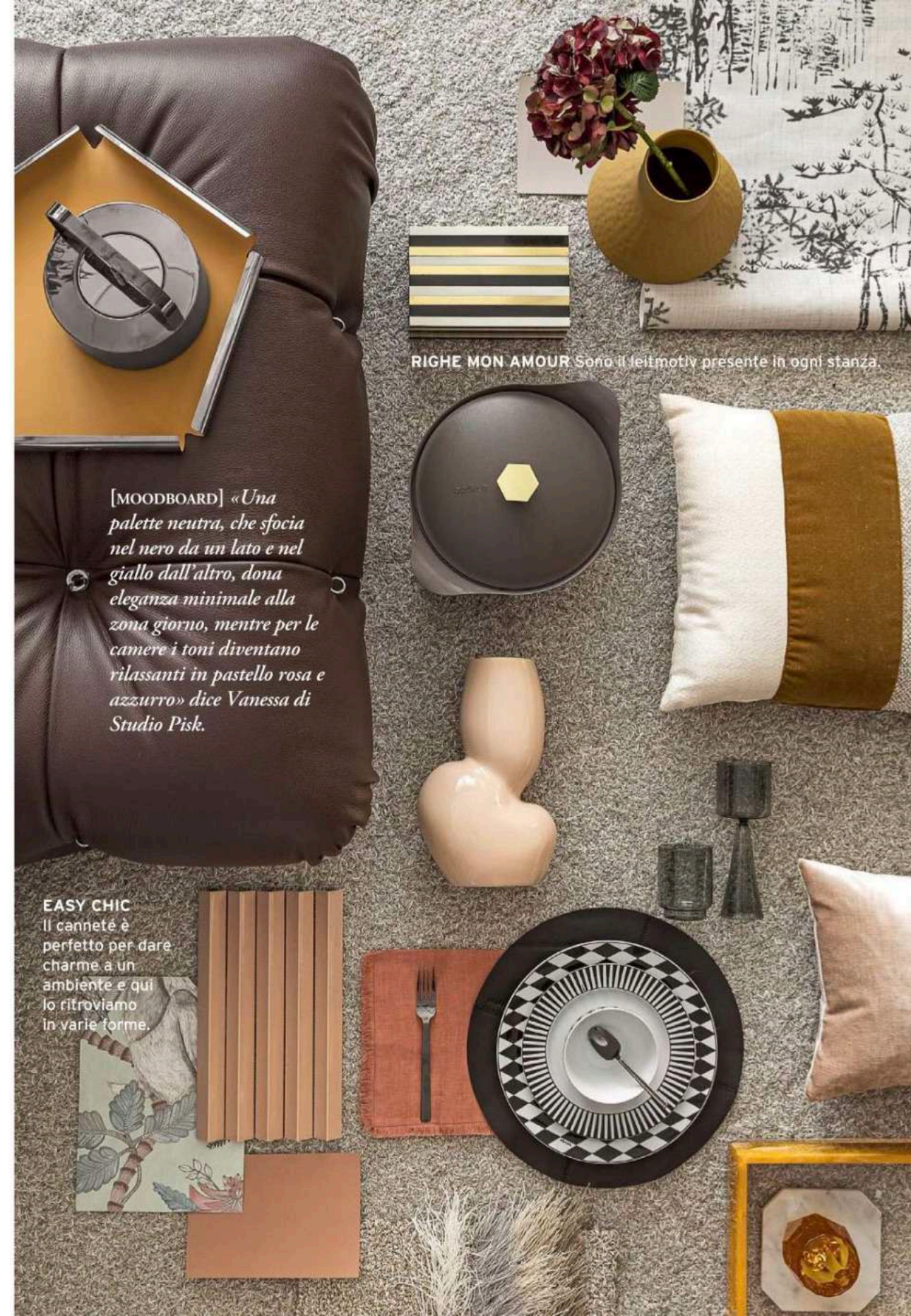
130 M²



disegni: Sofia Marella

È il 2016 quando Alina arriva a Milano con la famiglia: acquistano un appartamento in un edificio Anni '70 che ha la classica organizzazione con living e cucina vicino all'ingresso e zona notte in fondo al corridoio, con la camera padronale affacciata sulla strada come il soggiorno. All'inizio non fanno lavori ma dopo qualche anno, anche a causa della via rumorosa, decidono di ristrutturare la casa per renderla anche più 'silenziosa' e funzionale ma senza perderne lo spirito originale. Alina, appassionata lettrice di CasaFacile, contatta Studio Pisk che, con l'aiuto tecnico di Studio A Capo, realizzerà i suoi desideri. **[LE SCELTE FATTE]** «Il primo step? Accorpate la cucina al living in modo che tutta la zona giorno si affacciasse su strada e potesse

godere del balcone» racconta Vanessa Pisk. «Ora la cucina-pranzo è al posto della stanza padronale, che si è spostata dove c'era la cameretta, che a sua volta si trova dove c'era la cucina». In questo modo, non soltanto la zona notte gode della vista del giardino interno, ma è anche molto silenziosa. La redistribuzione degli spazi ha permesso di creare in ingresso un ampio armadio a muro e grazie alle grandi porte in ferro e vetro la luce circola copiosa nella zona giorno. **[IL TOCCO DI STILE]** Per Alina era importante rifarsi al contesto: Studio Pisk ha creato per il living una palette Seventies minimale ma calda di colori neutri, lasciando le nuance pastello alla zona notte. E il gioco di geometrie nette a contrasto con i dettagli curvi completa il mood. **CF**



RIGHE MON AMOUR Sono il leitmotiv presente in ogni stanza.

[MOODBOARD] «Una palette neutra, che sfocia nel nero da un lato e nel giallo dall'altro, dona eleganza minimale alla zona giorno, mentre per le camere i toni diventano rilassanti in pastello rosa e azzurro» dice Vanessa di Studio Pisk.

EASY CHIC
Il canneté è perfetto per dare charme a un ambiente e qui lo ritroviamo in varie forme.

GLI OPPOSTI SI ATTRAGGONO Sul divano curvy i pattern di cuscini e plaid sono geometrici e lineari, effetto 3D in nero e giallo.

{ PRIMA&DOPO }



PRIMA ↓

PRIMA&DOPO

Le tende drappeggiate in damasco blu erano démodé come il resto degli arredi in ciliegio. Il relooking è partito dal divano Camaleonda disegnato da Mario Bellini nel 1970: rivestito in pelle moka, abbina le linee sinuose alla possibilità di combinare i moduli in base alle occasioni. Dal suo colore deriva la palette di bianchi, sabbia e beige abbinati a un nero elegantissimo e all'originale accento del color senape.

| SHOPPING LIST |

Sul DIVANO con POUF Camaleonda [B&B Italia], CUSCINI Carrè Stripe 20217, Longue 2763 e 2675, Carrè 2568 [L'Opificio, da cm 33x33 da € 126]; sul TAPPETO Feather [Kasthal], TAVOLINO Luova in legno di mango color noce [Urban Nature Culture Amsterdam da Design & Lifestyle Italia, ø cm 30x43h € 319,95] con BICCHIERE Milly ambra [Mario Luca Giusti € 30]; a destra, TAVOLINO Lato in avorio e marmo Cream Diva [Stradition, ø cm 40x50h € 534] con CARAFFA Firenze e BICCHIERE Dolce Vita [Casarialto € 115 e € 230 il set a 4]. TENDE in lino lana realizzate da [I Vigna], IDROPITTURA codice colore E6.05.68 [Sikkens]. VETRATE a chiusura della cucina realizzate su disegno di Studio Pisk da [Martino1930]. PIANTE di tutta la casa [Fratelli Ingegnoli].

GRAFISMI BLACK&WHITE La parete con porta filomuro che dà sul corridoio è rivestita con una wallpaper botanica.



SPAZI CHE COMUNICANO

Alle spalle del divano è stata ricavata la zona pranzo perfettamente in linea con il mood del soggiorno: la presenza del parquet in rovere a scaldare l'ambiente ha suggerito di osare un tavolo (dalla base cannettata come il mobile del living) con top ovale in marmo nero venato bianco completato dalle sedute iconiche Whishbone total black. Le linee sinuose di tavolo e sedie spiccano sia sui listelli del parquet posato a spina italiana sia sulla cucina in linea in stile minimal ma in una calda nuance bronzata. Super chic la colonna a vetro fumé per esporre il servizio in porcellana black&white.

| SHOPPING LIST |

CUCINA Bluna in finitura tech alluminio champagne [Binova] con TOP e ALZATA The Top Marble Look Calacatta Extra lucido [Marazzi], **MISCELATORE** girevole nero Proton [Gessi]; sul piano di lavoro **CARAFFA** Firenze [Casaralto € 115], **VASSOIO** pentagonale Garçons [KnlIndustrie], **COCOTTE** color moka con manico ottone [Cookut, ø cm 24 da € 129,90], **TAVOLO** Millerighe con piano in marmo nero marquinia [Ibfor, cm 100x240] con **SEDIE** CH24 Wishbone Chair nere [Carl Hansen&Søn € 1.188], **LAMPADARIO** Large Pendant [Seyvaa € 1.114], **IDROPITTURA** codice colore E6.05.68 [Sikkens], **CARTA DA PARATI** Samue colore KMN08 E collezione Kimono [LondonArt]. Sul tavolo nella pagina accanto, **VASI** in ceramica cappuccino [HK Living da Design & Lifestyle Italia] e Glacies in vetro nero [Aytm € 119], **ALZATA** nera [La Redoute], **BICCHIERE** Dolce Vita [Casaralto € 230/4pz]. Sul tavolo qui sopra, **ALZATA** Sapoto [Gejst € 107], **CIOTOLA** Checkerboard [€ 200 il set da 2] e **PIATTO** Stripes [€ 160 il set da 2] entrambi di [Prada]. **PLACCHE** luce Living Now [Bticino].

TONO SU TONO, VEDO NON VEDO

La cucina è in una nuance più scura rispetto alle pareti e il look minimal la rende quasi invisibile dal soggiorno. Alzata e top in grès Calacatta richiamano il marmo del soggiorno.



Dypsis
lutescens

Philodendron
selloum

Alocasia
zebrina

{ PRIMA&DOPO }

IL TOP IN MARMO chiama una mise en place chic anche senza tovaglia.



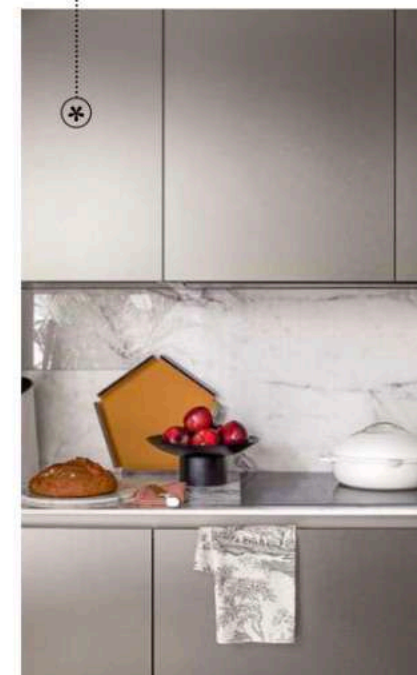
PRIMA ↓

POCO FUNZIONALE

Accanto al soggiorno c'era la camera da letto padronale che l'affaccio su strada rendeva rumorosa. La cucina-pranzo è stata spostata qui e ora si affaccia sul soggiorno e sul lungo balcone piantumato.

LIGHT METAL

La finitura color champagne riflette la luce scaldandola.



| SHOPPING LIST |

L'apparecchiatura è allestita con: **TOVAGLIOLI** sfrangiati a mano in puro lino italiano H5 [Casaralto € 25 cad], **POSATE** collezione Neutra finitura mirror PVD 2Black [Sambonet € 219,90 il set da 30], **CARAFFA** Firenze, **BICCHIERI** acqua e **BICCHIERI** vino serie Dolce Vita [Casaralto € 115, € 230 il set da 4 e € 370 il set da 4], **CIOTOLE** Checkerboard e piatti dessert Stripes in porcellana in bianco e nero [Prada € 200/2 pzi e € 160/2 pzi]. Qui accanto: **VASSOIO** pentagonale Garçons [KlIndustrie], **ALZATA** con base plissettata nera [La Redoute] e **PADELLA** La Favolosa color Meringa con manico in legno [Cookut, da ø cm 28 da € 159,90].